



Карта обоснования внесения изменений в генеральный план сельского поселения Кармало-Аделяково муниципального района Сергиевский Самарской области

Основные обозначения:

Границы субъектов Российской Федерации, муниципальных образований, населенных пунктов. Существующие
 Границы единиц административно-территориального деления Российской Федерации
 — Граница муниципального района
 — Граница сельского поселения
 — Граница населенного пункта

Границы субъектов Российской Федерации, муниципальных образований, населенных пунктов. Планируемые
 Границы единиц административно-территориального деления Российской Федерации
 — Граница населенного пункта

Сведения ЕГРН
 Границы земельных участков в соответствии с данными ЕГРН

Иные сведения о состоянии, об использовании, организации использования территорий. Существующие

Функциональные зоны
 Жилая зона
 Зона лесов
 Зона рекреационного назначения
 Зоны сельскохозяйственного использования
 Зоны специального назначения
 Производственные зоны, зоны инженерной и транспортной инфраструктуры
 Производственная зона

Иные сведения о состоянии, об использовании, организации использования территорий. Планируемые

Функциональные зоны
 Жилая зона
 Зоны специального назначения
 Зоны сельскохозяйственного использования
 Производственные зоны, зоны инженерной и транспортной инфраструктуры
Промышленные, производственные, сельскохозяйственные и лесного хозяйства, объекты утилизации и переработки отходов производства и потребления. Существующие
 Предприятия и объекты сельского и лесного хозяйства, рыболовства и рыбодобывания
 Предприятия по утилизации сельскохозяйственной продукции местного значения

Иные объекты федерального значения, регионального значения, местного значения. Существующие

Место погребения
 Кладбище
Объекты транспортной инфраструктуры. Существующие

Автомобильные дороги
 Автомобильные дороги федерального значения
 Автомобильные дороги регионального или межмуниципального значения
Источниковые дорожные сооружения
 Мостовое сооружение местного значения
 Мостовое сооружение

Объекты транспортной инфраструктуры. Планируемые
 Автомобильные дороги
 Автомобильные дороги регионального или межмуниципального значения

Объекты трубопроводного транспорта и инженерной инфраструктуры. Существующие
 Линии электропередачи 110 кВ
 Линии электропередачи 35 кВ
 Линии электропередачи 6 кВ

Магистральные трубопроводы для транспортировки жидких и газообразных углеводородов
 Магистральный газопровод
 Магистральный нефтепровод

Объекты водоснабжения
 Артезианская скважина
 Водоизмеритель
 Водонапорная башня
 Насосная станция
 Резервуар

Объекты добычи и транспортировки газа
 Пункт радиуровня газа (ПРГ)
Объекты добычи и транспортировки жидких углеводородов
 Пункт подготовки нефти (ПТН)
 Фонд скважин

Распределительные трубопроводы для транспортировки газа
 Газопровод распределительный высокого давления
 Газопровод распределительный низкого давления

Сети водоснабжения
 Водопровод
Сети электроснабжения
 Линия связи
 Трубопроводы жидких углеводородов
 Нефтепровод подающий (промысловый)

Зоны с особыми условиями использования территорий. Существующие
 Водозащитная зона
 Зоны санитарной охраны источников питьевого и хозяйственно-бытового водоснабжения и водохранилищ питьевого назначения
 Санитарно-защитная полоса водоемов
 Охранная зона инженерных коммуникаций
 Охранная зона объектов энергетического хозяйства
 Охранная зона газопроводов и систем газоснабжения
 Охранная зона линий и сооружений связи
 Охранная зона нефтепроводов
 Охранная зона особо охраняемых природных территорий
 Охранная зона особо охраняемых природных территорий

Охранная зона транспортной коммуникации
 Охранная зона внешнего транспорта
Прибрежные защитные полосы
 Прибрежная защитная полоса
 Санитарно-защитная зона
 Санитарно-защитная зона предприятий, сооружений и иных объектов
 Санитарный разрыв (санитарная полоса) сточных и ливневых коллекторов
 Санитарный разрыв магистральных трубопроводов углеводородного сырья
 Санитарный разрыв (санитарная полоса) отключенных транспортных коммуникаций
 Санитарный разрыв автомагистралей

Зоны с особыми условиями использования территорий. Планируемые
 Санитарно-защитная зона
 Санитарно-защитная зона предприятий, сооружений и иных объектов

Территории объектов культурного наследия. Существующие
 Объекты культурного наследия (ОКН)
 Памятник регионального значения

Особо охраняемые природные территории. Существующие
 Особо охраняемые природные территории
 Памятник природы регионального значения
 Памятник природы

Особо охраняемые природные территории. Планируемые
 Особо охраняемые природные территории
 Памятник природы регионального значения
 Памятник природы

Природные объекты. Существующие
 Пещеры
 Водои (озеро, пруд, обводненный карьер, водохранилище)
 Водои (река, ручей, канал)
 Водои (река, ручей, канал)
 Природный выход подземных вод (родник, гейзер)

Природные объекты. Планируемые
 Пещеры
 Водои (озеро, пруд, обводненный карьер, водохранилище)
 Водои (река, ручей, канал)
 Водои (река, ручей, канал)
 Природный выход подземных вод (родник, гейзер)

Природные объекты. Планируемые
 Пещеры
 Водои (озеро, пруд, обводненный карьер, водохранилище)
 Водои (река, ручей, канал)
 Водои (река, ручей, канал)
 Природный выход подземных вод (родник, гейзер)

Природные объекты. Планируемые
 Пещеры
 Водои (озеро, пруд, обводненный карьер, водохранилище)
 Водои (река, ручей, канал)
 Водои (река, ручей, канал)
 Природный выход подземных вод (родник, гейзер)

Природные объекты. Планируемые
 Пещеры
 Водои (озеро, пруд, обводненный карьер, водохранилище)
 Водои (река, ручей, канал)
 Водои (река, ручей, канал)
 Природный выход подземных вод (родник, гейзер)

Природные объекты. Планируемые
 Пещеры
 Водои (озеро, пруд, обводненный карьер, водохранилище)
 Водои (река, ручей, канал)
 Водои (река, ручей, канал)
 Природный выход подземных вод (родник, гейзер)

Природные объекты. Планируемые
 Пещеры
 Водои (озеро, пруд, обводненный карьер, водохранилище)
 Водои (река, ручей, канал)
 Водои (река, ручей, канал)
 Природный выход подземных вод (родник, гейзер)

Природные объекты. Планируемые
 Пещеры
 Водои (озеро, пруд, обводненный карьер, водохранилище)
 Водои (река, ручей, канал)
 Водои (река, ручей, канал)
 Природный выход подземных вод (родник, гейзер)

Природные объекты. Планируемые
 Пещеры
 Водои (озеро, пруд, обводненный карьер, водохранилище)
 Водои (река, ручей, канал)
 Водои (река, ручей, канал)
 Природный выход подземных вод (родник, гейзер)

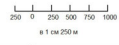
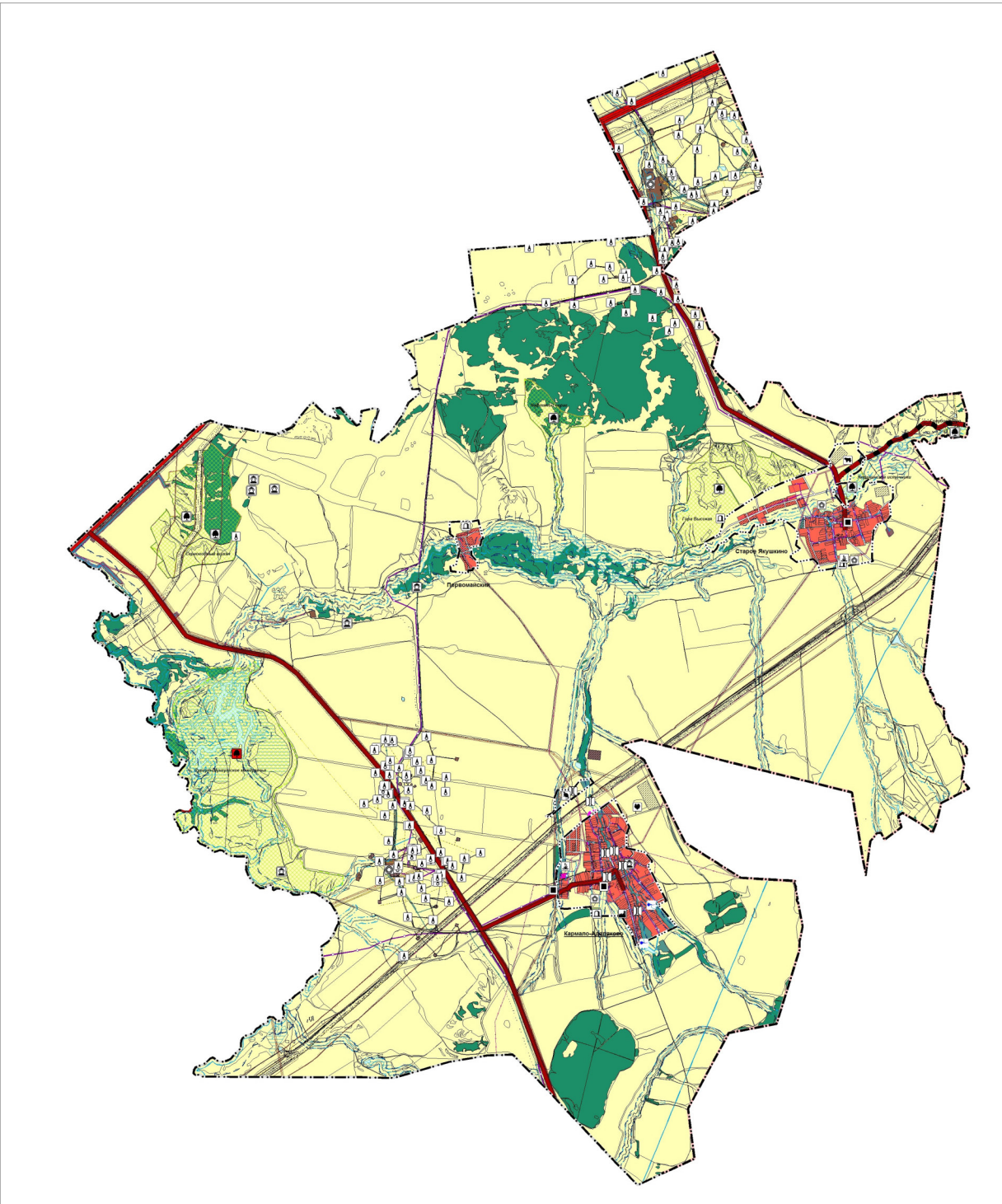
Природные объекты. Планируемые
 Пещеры
 Водои (озеро, пруд, обводненный карьер, водохранилище)
 Водои (река, ручей, канал)
 Водои (река, ручей, канал)
 Природный выход подземных вод (родник, гейзер)

Природные объекты. Планируемые
 Пещеры
 Водои (озеро, пруд, обводненный карьер, водохранилище)
 Водои (река, ручей, канал)
 Водои (река, ручей, канал)
 Природный выход подземных вод (родник, гейзер)

Природные объекты. Планируемые
 Пещеры
 Водои (озеро, пруд, обводненный карьер, водохранилище)
 Водои (река, ручей, канал)
 Водои (река, ручей, канал)
 Природный выход подземных вод (родник, гейзер)

Природные объекты. Планируемые
 Пещеры
 Водои (озеро, пруд, обводненный карьер, водохранилище)
 Водои (река, ручей, канал)
 Водои (река, ручей, канал)
 Природный выход подземных вод (родник, гейзер)

Природные объекты. Планируемые
 Пещеры
 Водои (озеро, пруд, обводненный карьер, водохранилище)
 Водои (река, ручей, канал)
 Водои (река, ручей, канал)
 Природный выход подземных вод (родник, гейзер)



	Департамент	Евдокимов В.В.
	Г.П. (или должность по треб. законодательства)	Васильев В.В.
	Департамент	Васильев В.В.
	Г.П. (или должность по треб. законодательства)	Васильев В.В.
Объект	Генеральный план сельского поселения Кармало-Аделяково муниципального района Сергиевский Самарской области	
2019 г.	Левин, Александр Сергеевич	Иванов, Алексей Сергеевич